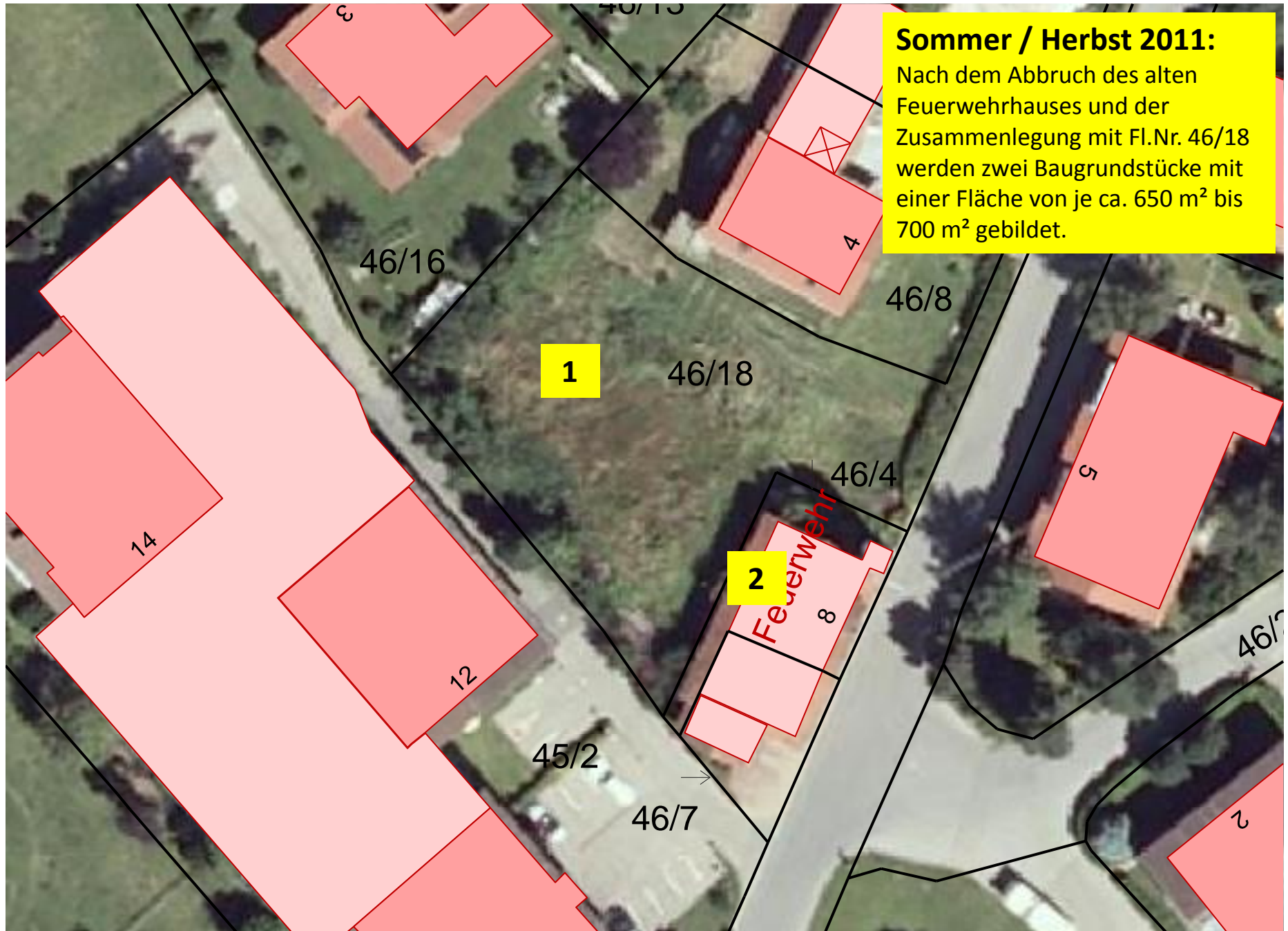


Sommer / Herbst 2011:
Nach dem Abbruch des alten
Feuerwehrhauses und der
Zusammenlegung mit Fl.Nr. 46/18
werden zwei Baugrundstücke mit
einer Fläche von je ca. 650 m² bis
700 m² gebildet.



1

2

3

46/15

4

46/16

46/8

46/18

46/4

5

14

12

Feuerwehr
8

46/7

45/2

46/7

2