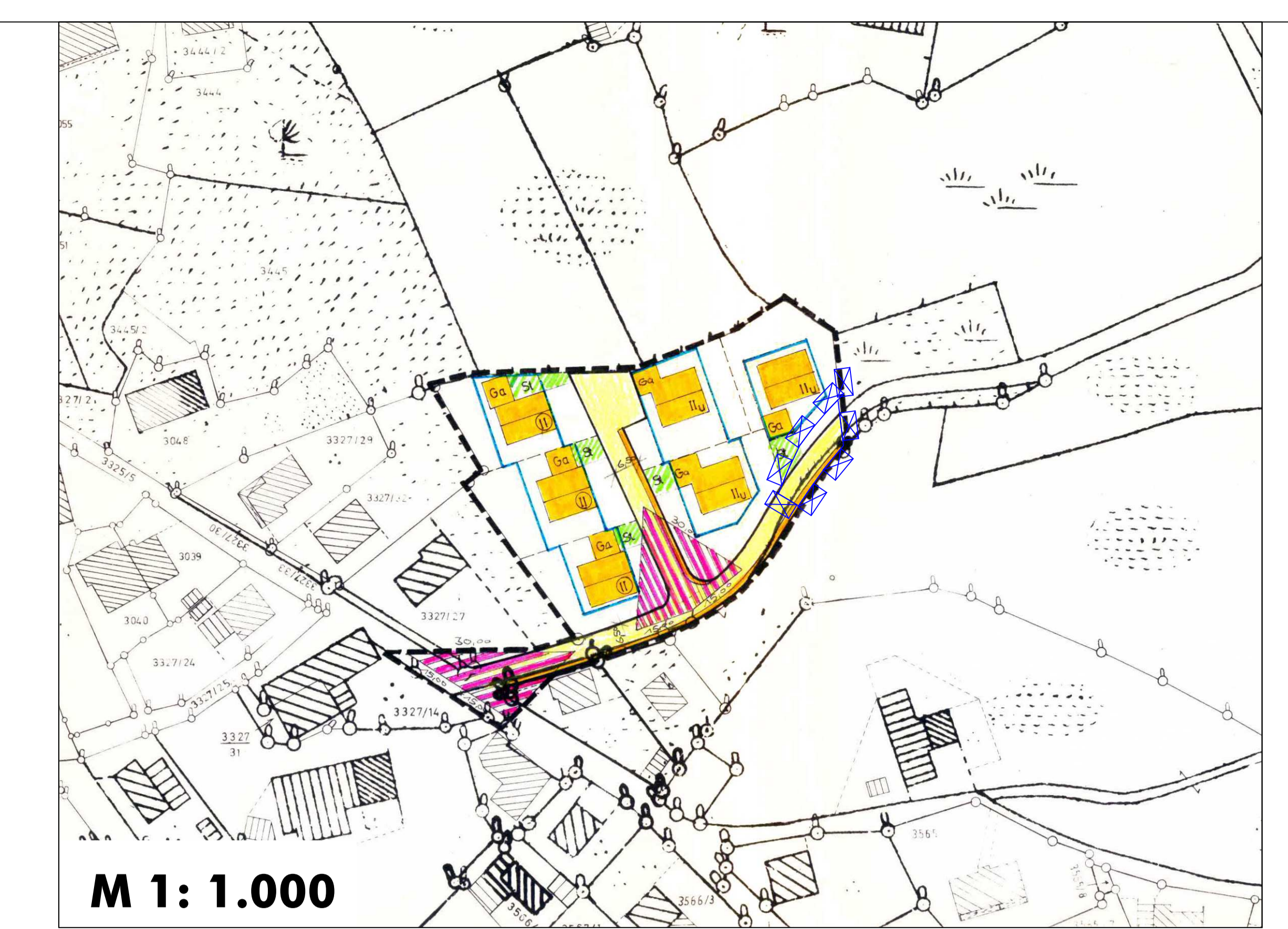


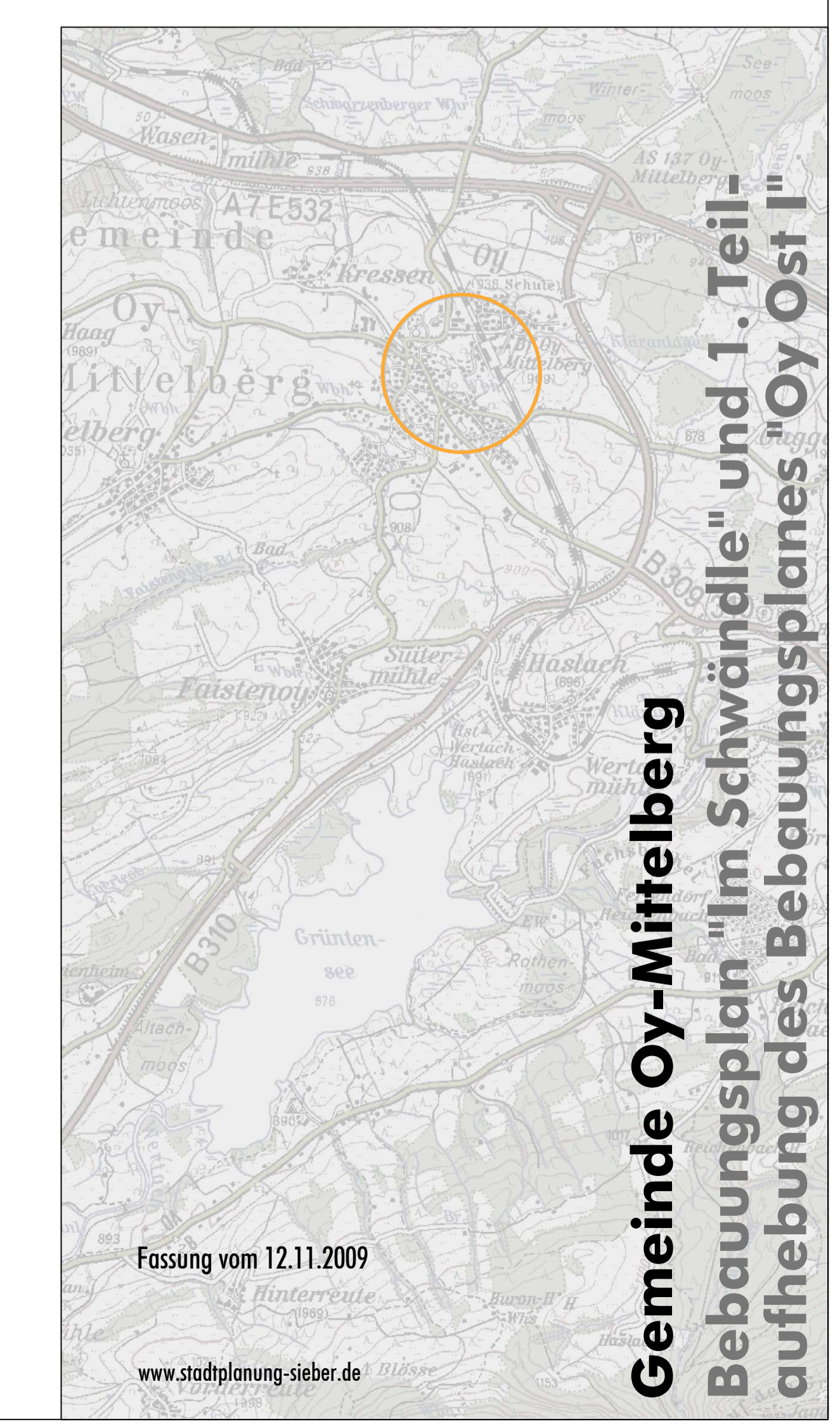
M 1: 500

Bebauungsplan "Im Schwändle" und 1. Teilaufhebung des Bebauungsplanes "Oy Ost I"



M 1: 1.000

Stand vor der 1. Teilaufhebung des Bebauungsplanes "Oy Ost I"



Fassung vom 12.11.2009

www.stadtplanung-sieber.de

Gemeinde Oy-Mittelberg
Bebauungsplan "Im Schwändle" und 1. Teilaufhebung des Bebauungsplanes "Oy Ost I"